

MAGAZINE D'INFORMATION DE LA COMMUNE

BEAURAINING

AUTOMNE 2021

Au Pays des Merveilles

Parade aux lanternes

BEAURAINING

18 DÉCEMBRE 2021





MODECO
création

1, rue de la Ferme des Trois Moulins
5570 BEAURAING

Tél: +32 (0)82 71 03 40

Du lundi au samedi
9h-12h / 13h-17h30

plan de travail - salle de bain - escalier - comptoir d'accueil



CORIAN
DESIGN

Brico BEAURAING

4500m² de Bricolage - ménage
décoration - jardinage -
aliments petit élevage...

Coin des bonnes affaires à l'étage

www.brico-beauraing.com

Du lundi au samedi de 8h30 à 18h30
et dimanche et jours fériés de 9h à 12h

Route de Rochefort, 207/209 - 5570 **BEAURAING** - Tél. 082 71 25 18

OUVERT LE DIMANCHE MATIN

WWW.TOITUREBAY.BE

Suivez-nous



TOITURES

La Garantie d'un toit de qualité



Tél.: 082/74 41 86 - info@toiturebay.be

Rue du Commerce 26 - 5560 Mesnil-Saint-Blaise

TOITURE CHARPENTE ZINGUERIE ISOLATION

Ch. SEVENANTS Funérailles - Monuments - Caveaux



Salon Notre-Dame

Maison de funérailles :

rue de l'Aubépine 32 à Beauraing
rue de Dinant 17 à Gedinne

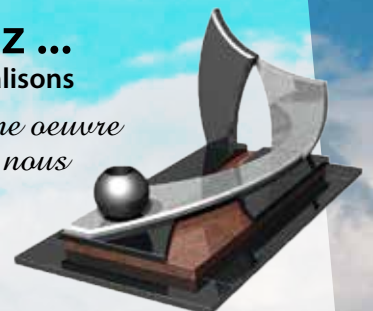
Funérariums à la disposition des familles

**Prix suivant votre budget,
dans le respect et la dignité.**

www.funeraillies-sevenants.com

**Imaginez ...
imaginons, réalisons**

*afin que ce soit une oeuvre
entre vous et nous*



Louise, Christian et leur fille Armony Sevenants - GEDINNE : 061 58 80 70 - BEAURAING : 082 71 26 54

EDITO

RÉSILIENCE



Sommaire

• Actualité en bref et en vrac ...	5
• Économie	7
• Économie-Commerce	8
• Travaux	9
• Déchets-Propreté	10
• Vie locale	11
• Société	13
• Centre sportif et piscine Beauraing	15-17
• Travaux	19
• Vie sociale	21
• Évènement	23-24
• Histoire	25
• Culture	26
• Bibliothèque	28
• Police	30

Conception & réalisation :

Unimédia Éditions sa
Rue Joba 9 4053 Embourg
Tél. 04 224 74 84 info@uni-media.be



Au cours des derniers mois et singulièrement depuis le 13 mars 2020, notre quotidien a plus d'une fois été bouleversé ; crise sanitaire, tornade, inondations... se sont succédé comme dans un mauvais film !

Nous n'avons pas été épargnés.

Heureusement, l'être humain est ainsi fait qu'il trouve des ressources parfois insoupçonnées pour se relever et repartir de l'avant.

Résilience : capacité à surmonter des chocs dramatiques. Ce terme illustre de plus en plus notre actualité. Ajoutons-y le mot solidarité et voilà sans doute ce qui nous a permis de dépasser les crises, en espérant que les années à venir soient plus clémentes.

Quoiqu'il en soit, nous devons tous accepter des réformes de notre mode de vie et surtout tendre vers une consommation beaucoup plus respectueuse des ressources de notre planète. Localement, c'est déjà ce qui semble se mettre en place. Il suffit de voir les rayons de nos magasins au sein desquels nous retrouvons avec plaisir des noms bien connus de notre commune. Faire le choix du local, c'est bon pour tout le monde !

Après plus d'un an d'épidémie, la vie a repris son cours presque normalement et nous pouvons à nouveau revoir nos familles, amis et collègues plus facilement.

Au niveau des restaurations liées à la tornade, de nombreux propriétaires ont pu commencer leurs travaux, mais il reste encore beaucoup à faire. Chaque dossier est particulier. Les travaux de restauration du Parc du Castel vont aussi bientôt commencer.

Dans un premier temps, nous avons bouclé nos dossiers administratifs après plusieurs réunions avec l'Agence wallonne du Patrimoine et la Commission Royale des Monuments et Sites. Dans les semaines qui viennent, nous commencerons à évacuer tous les arbres déracinés, arraser les souches, dégager les canaux et préparer le sol pour les plantations qui commenceront dès l'automne 2022.

Nous travaillerons bien-sûr en bonne entente avec l'ASBL Pro-Maria pour réhabiliter ensemble les sentiers de promenade et organiser les travaux et plantations.

Avec ce retour à la vie normale, je vous souhaite un bel automne à toutes et à tous.

Marc Lejeune

Bourgmestre de Beauraing

Couverture : Centre culturel de Beauraing

Rédaction : Mélanie Havenne, avec le concours de Yvon Barbazon pour la page histoire

Un article à suggérer ? melanie.havenne@beauraing.be

Anthony Adam
BÂTISSEUR INTEMPOREL
Entreprise de construction

Faites appel à un partenaire
de confiance et de savoir-faire !

Tél. 0477 57 91 97

www.votrebatisseur.be • votrebatisseur@gmail.com



Olix D'eco

Magasin de peinture et décoration

Du mardi au samedi
9h30 à 12h30
13h30 à 18h00

Tél.: 082/71 31 20
Rue de Rochefort, 234
5570 BEAURAING

- Peintures
- Tissus-stores
- Papiers peints
- Rev. sol



GUERISSE - MONFORT

BANQUE - ASSURANCES - SOLUTIONS FINANCIÈRES

AXA BANQUE

Rue de Rochefort 168 - 5570 Beauraing
Tél. 082 71 41 41
info@guerisse-monfort.be



THE WAY OF HAPPY FOOD

Amateur de viande locale, savoureuse et de qualité ? Nous vous servons une fois par mois !

VENTE & LIVRAISON DE COLIS DE VIANDE
ELEVAGE BLANC-BLEU- BELGE
ELEVAGE DE POULETS BIO COQ DES PRES
ELEVAGE DE MOUTONS BLEU DU MAINE
VISITES DE LA FERME

Infos & Réservations: 0478336098 ou info@lafermedeway.be
Suivez-nous sur facebook: lafermedeway
Adresse: 101, rue des Ardennes 5570 Beauraing



Demlenne & fils

HAROL®

- Rue de Dinant 130-132 - 5570 BEAURAING
- info@demlenne.be • www.demlenne.be
- Tél.: 082 71 11 51

Portes et Fenêtres Alu/PVC • Verandas • Volets
Protection solaires • Portes de garage
Ferronnerie



au Grand Bleu

Votre poissonnerie à Beauraing

- Poissons frais • coquillages
- crustacés • produits fumés
- marinades • plats maison
- traiteur

Au centre de Beauraing • Place de Seurre 36b

- Ouvert du mardi au samedi de 9h à 18h
- info@augrandbleu.be
- 082 22 73 36
- www.augrandbleu.com
- shop.augrandbleu.be



EURO REPAR

CAR SERVICE

Garage LADOUCE Marc & Fils SPRL

VENTE ET ENTRETIEN VÉHICULES TOUTES MARQUES
NEUFS OU OCCASIONS FAIBLE KM
LOCATION DE VEHICULES UTILITAIRES

rue de Dinant 155 - 5570 BEAURAING
082/71.36.14 - garageladouce@edpnet.be



ACTUALITÉ EN BREF ET EN VRAC...

CONSTRUCTION DU NOUVEAU HALL DE L'ACCUEIL EXTRASCOLAIRE ; PERMIS OCTROYÉ!

La solution était attendue de longue date pour le bien-être des écoliers accueillis après l'école, ainsi que celui de leurs accueillantes. Les besoins étaient plus que réels, rien qu'à imaginer le mercredi après-midi où ils étaient (et sont toujours d'ailleurs) quatre-vingts à être accueillis simultanément. L'acoustique, les pertes d'énergie et l'espace réduit des containers n'étaient plus tenables. Du neuf s'imposait.



La nouvelle construction offrira 546 m² pour jouer, se reposer, travailler, le tout réparti en trois sections d'un peu plus de 40 m² dédiées aux grands, moyens et petits, avec pour ces derniers, un espace supplémentaire pour la sieste du mercredi après-midi. En outre, un vaste réfectoire permettra d'accueillir les repas des petits écoliers. Le projet a

été conçu en étroite collaboration avec l'équipe des accueillantes et leurs responsables, afin de dessiner un espace fonctionnel, convivial et adapté à toutes les tranches d'âge.

Un étage assurera la connexion avec les anciennes installations du football, qui hébergent aujourd'hui la Maison des Jeunes. Cet étage accueillera le club de tennis de table et offrira un accès adapté PMR à la Maison des Jeunes.

Le permis d'urbanisme vient d'être obtenu. Les travaux, dont le montant dépasse légèrement le million d'euros (1.051.000 €), débuteront au printemps prochain et seront financés par le PIC, le Plan d'Investissement Communal.

REPRISE DES POINTS INFO-PENSION



Chaque premier vendredi du mois, l'Hôtel de Ville accueille les permanences Info-pension. Attention, vous devez prendre rendez-vous en appelant le 1765, le numéro Pension gratuit.

SEMAINE DE L'ARBRE 2021, LE BON PLANT DU 27 NOVEMBRE!

Comme chaque année, lors du week-end de la Sainte-Catherine, se tient la traditionnelle distribution de plants aux citoyens de la commune. Elle se déroulera le samedi 27 novembre à l'arsenal des pompiers, 219 rue de Rochefort, de 9 h à 12 h.

A cette occasion, vous pourrez vous présenter pour recevoir les plants originaires de nos pépinières wallonnes et offerts gracieusement dans le cadre de la Semaine de l'arbre 2021. Cette Semaine de sensibilisation entend promouvoir nos arbres, renforcer un maillage vert de qualité ou encore soutenir la filière horticole. En développant la nature « ordinaire » de nos jardins, nous contribuons à la sauvegarde de la nature « extraordinaire » de notre région.

Cette année, l'arbre à l'honneur est l'aulne, gardien de nos berges. Les pieds dans l'eau et la tête au soleil, l'aulne est l'arbre emblématique des zones humides. Ses racines stabilisent berges et rives sensibles à l'érosion. Elles servent de refuge à la faune aquatique et fixent l'azote de l'air. La ramure de l'aulne offre une ombre légère qui maintient la fraîcheur de l'eau et sa teneur en oxygène.



BEAURAING IS NOT DEAD (BIND), TOUJOURS LÀ!

En 2022, l'équipe du BIND compte bien rattraper le temps perdu!

La surprise et la découverte sont les atouts majeurs de la programmation qui fait

le succès du festival depuis plus de 10 ans maintenant. Une affiche distribuée sur 2 scènes, permet de découvrir une sélection variée et rock&roll de groupes issus du terroir et d'ailleurs.

Depuis 2 éditions, le BIND propose aussi un concert aux enfants leur permettant, avec leurs parents, de se dandiner et de chantonner à tout va le samedi début d'après-midi.

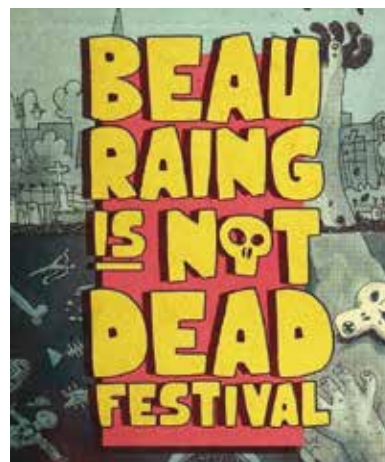
Le Festival BIND, c'est aussi une ambiance festive, chaleureuse et très familiale.

Bloquez déjà les vendredi 8 et samedi 9 avril 2022 au centre culturel de Beauraing.

Des préventes pour un ou deux jours seront disponibles via l'achat en ligne.

Toutes les infos suivront prochainement sur les pages Facebook et Instagram du Festival.

N.B : Si vous souhaitez faire partie de l'événement en tant que bénévole pendant le festival, n'hésitez pas à prendre contact avec nous via la page Facebook!





FAMENNE-ARDENNE CHASSIS



082/71.35.52



contact@fac-sprl.be



Rue de Rochefort, 243
5570 Beauraing

www.famenne-ardenne-chassis.be
Suivez-nous sur Facebook



Ateliers de
couture
sur rendez-vous

Assortiment de tissus

Sandra Perpète

Rue de Bouillon, 30 - 5570 Beauraing

0473/848 175

Horaires : mardi, mercredi (2^{ème} et 4^{ème} du mois),
jeudi et vendredi de 13h30 à 18h00.
Samedi de 9h30 à 12h30

Moreaux Jasmine

INFIRMIERE A DOMICILE

0473 90 22 57

Beauraing et environs

Tous types de soins



ETS

ADAM

Votre spécialiste en
Photovoltaïque

40
ANS

Rue de Givet 122
Beauraing
082/71.28.66
etsadam@proximus.be

Annina

Une femme sait ce qu'une autre femme désire !

22, rue de Bouillon - 5570 Beauraing
Tél. 082 71 28 89 - www.annina.be

CBC Assurances,
Des professionnels
à votre service.

BRB ASSUR

16, Rue de Dinant à Beauraing
T.: 082/71 19 05 - 0471/79 05 01
Parking et facilités d'accès
brbassur@assur.cbc.be

FSMA 063775 A

Agent lié de KBC Assurances SA



Décider d'avancer.

www.demlenne-culot.be



Demlenne Culot

Rue de Bouillon, 71
B-5570 • Beauraing
T.: 082 71 02 92
contact@demlenne-culot.be

**L'OUTILLAGE
PROFESSIONNEL**

EN MAGASIN



3 AXES POUR SOUTENIR LA RELANCE APRÈS LA CRISE

Le premier lettrage #loveyoubeauraing a pris place sur deux ronds-points de Beauraing, l'un près de la Ferme des 3 Moulins et l'autre à hauteur de Martouzin. Cinq autres messages suivront tout au long de l'année et varieront en fonction des temps forts comme les fêtes de fin d'année, la rentrée, l'été, ...

Ce projet s'inscrit dans l'enveloppe de 100.000€ dérogée par la Ville afin de soutenir la relance économique dans le contexte de crise sanitaire.

UNE ENVELOPPE, TROIS AXES

Avec ce budget, la Ville souhaite travailler sur le long terme et s'investir essentiellement dans trois domaines.

Le premier domaine concerne le **marketing territorial**. Ce terme traduit la volonté de dynamiser Beauraing, la rendre plus attractive et la faire exister à plus large échelle. Cet axe sous-entend le déploiement de supports de communication variés. Il y a la décoration de la placette rue de Bouillon, ainsi que des bâches publicitaires destinées à soutenir les achats locaux (prochainement en ville et dans certains villages). Et puis il y a ces fameux messages sur les ronds-points, qui ambitionnent de renvoyer l'image d'une commune positive et dynamique ; une ville qui travaille sa visibilité dans le contexte

de concurrence entre villes, afin d'attirer de nouveaux visiteurs et investisseurs.

Le deuxième axe vise le **soutien financier et logistique à l'association des commerçants**, qu'il s'agisse d'investissements publicitaires ou matériels tel que les illuminations de fin d'année ou encore la sonorisation.

Le troisième domaine, moins visible directement, mais dont les retombées attendues sont tout aussi importantes, s'articule autour du **recrutement d'un agent de communication et développement**. Ses missions : conseiller et orienter les indépendants ; soutenir les commerçants dans leurs actions et leur communication auprès d'un public le plus large possible ; assurer la visibilité de nos indépendants et artisans ; communiquer sur Beauraing dans et hors frontières. M^{me} Rebecca DOTET est entrée en fonction ce 4 octobre pour exercer ces missions, dans lesquelles nous lui souhaitons d'ores et déjà l'épanouissement et le succès. Nul doute que vous pourrez déjà tout prochainement percevoir et apprécier le fruit de son travail. Un travail que nous entendons pérenniser à travers l'obtention d'un agrément Agence de Développement Local – ADL- qui permettra le déploiement d'une stratégie de développement économique durable et la mise en réseau de porteurs de projet autour d'actions créatrices d'emploi.

BEAURAING : UNE PRIME DE 6.000 € POUR S'INSTALLER EN CENTRE-VILLE

Soucieuse de soutenir ses indépendants et porteurs de projets, notre commune a complété sa candidature et été sélectionnée pour intégrer le dispositif Creashop Plus, lancé par le Gouvernement wallon pour redynamiser les centres-villes.

Concrètement, Creashop octroie à un nouvel entrepreneur souhaitant s'installer dans une cellule vide située rue de Bouillon, ses abords, ou la rue de Dinant (le périmètre défini comme prioritaire au sein de notre commune), une prime d'un maximum de 6.000 € représentant maximum 60 % des dépenses effectuées pour l'aménagement du nouveau commerce.

Pour être accepté, le projet doit répondre à plusieurs conditions :

- Le candidat-commerçant doit déposer sa candidature AVANT d'ouvrir son commerce ;
- Le commerce doit être installé dans une des zones concernées par la prime ;
- Le commerce doit s'installer dans une cellule commerciale vide ;
- Le commerce doit être accessible tous les jours, selon des horaires habituels, à l'exception du ou des jours de repos hebdomadaires ;
- Le candidat-commerçant doit maintenir son activité pendant 2 ans minimum

- La réalisation du dossier de candidature et de son plan financier doivent avoir été accompagnés par un organisme professionnel d'aide à la création (structure d'accompagnement à l'autocréation ou organisme agréé par la Région Wallonne) ou par un comptable professionnel (dans ce second cas justifier ce choix).
- Dans ce processus, le rôle de la ville de Beauraing porte essentiellement sur la communication autour du projet, l'information des candidats commerçants et l'organisation du processus de sélection par un jury extérieur. Plusieurs sessions pourront être organisées sur l'année, avec lors de chacune d'elles, l'analyse de plusieurs dossiers de candidatures.

La prime cependant n'est qu'une infime partie du processus et il s'agit surtout d'accompagner le candidat-commerçant d'un véritable coaching. Car pour être attractif et concourir à la lutte contre la désertification des centres-villes, le commerce de détail doit se réinventer au travers de nouvelles activités, d'idées revisitées, de concepts innovants par leur forme, leur contenu, et/ou leur procédé de fabrication. Le fil rouge de cette campagne Créashop Plus.

Vous avez un projet dans les cartons pour une cellule vide située rue de Bouillon, ses abords directs ou la rue de Dinant ?

Contactez Mélanie Havenne : melanie.havenne@beauraing.be





PISCINE : OBJECTIF JANVIER 2022

Il y a six mois déjà, le faux-plafond de la piscine tombait, heureusement sans causer de blessés. Depuis lors, les travaux ont débuté, de même que l'expertise destinée à déterminer la ou les cause(s) du dommage. Plusieurs points sont particulièrement analysés : les attaches qui retenaient les plaques isolantes constituant le faux-plafond étaient-elles conformes ? Certaines, fortement corrodées, ont en effet lâché, entraînant la chute de plaques. De même, l'absence de ventilation entre la toiture et le faux-plafond était-elle normale ? Le manque d'aération a potentiellement pu accélérer l'érosion des attaches et rouiller les tôles supportant la toiture.

Le rapport d'expertise n'a pas encore été dévoilé. Lorsqu'il sera transmis, il sera alors soit accepté par l'ensemble des parties (l'auteur de projet, l'entrepreneur et la Ville), soit refusé et porté devant le tribunal, afin de déterminer la responsabilité et à qui incombe la facture. Dans l'attente, l'expert judiciaire a libéré les lieux et ainsi permis d'entamer les travaux sans perdre de temps.

Le faux-plafond a été démonté, de même que l'ancien plafond. Le tout sera remplacé par des plaques acoustiques en polyester

vissées sur les châssis en bois existants, avec également des toiles microperforées de cinq mètres de large et une toile polyester acoustique. Grâce aux microperforations de ces matériaux, le plafond absorbe les vibrations sonores au lieu de les répercuter comme un plafond tendu traditionnel. En plus d'une forte absorption à toutes les fréquences et une forte réduction de la résonance, le produit détient une excellente résistance aux chocs et à l'abrasion ainsi qu'une insensibilité à l'humidité et au chlore. Beaucoup de piscines adoptent cet équipement, notamment la piscine olympique de Seraing. Le cahier des charges est en cours d'élaboration. L'objectif ? Ouvrir le plus rapidement possible, pour ne pas pénaliser les centaines d'enfants qui la fréquentent en période scolaire, ainsi que les nombreux apprenants qui s'y rendent pour des leçons particulières. Si tout se passe bien, les premiers plongeurs sont attendus après les vacances de Noël, début janvier 2022.

DECHETS-PROPRETE

DES 2022, VOS ENCOMBRANTS COLLECTES DIRECTEMENT A LA DEMANDE



Fin septembre, la Ville de Beauraing a adhéré à la Ressourcerie namuroise, au même titre que 30 des 38 communes de la Province de Namur. Cet organisme à finalité sociale mandaté par le BEP Environnement assurera le ramassage de vos encombrants dès janvier 2022. Finie donc la collecte en porte à porte et à date fixe, si vous souhaitez vous défaire de vos encombrants, il vous suffira de prendre rendez-vous avec la Ressourcerie qui viendra collecter gratuitement vos encombrants chez vous.

DEROULEMENT

Lorsque vous avez tout trié, vous appelez suffisamment à l'avance et vous fixez un rendez-vous. Vous listez les objets à venir chercher (même abîmés, cassés ou défraîchis) afin d'estimer le poids et le volume nécessaire pour organiser la tournée du camion. Essayez de les regrouper au maximum par catégorie – déco, vaisselle, jouets, électro, sanitaire... – pour faciliter le travail de tri, et mettez-les dans des caisses fermées. Dans la mesure du possible, démontez les meubles, roulez et ficelez les tapis et balatum, emballez les verres,...

Le camion vient les chercher devant chez vous aux dates et heures prévues. Une fois sa tournée terminée, il prend la direction du site du BEP à Floreffe pour être pesé. En effet, le service est gratuit

pour vous, mais la Ressourcerie est rémunérée à la tonne collectée. Sous le regard du contremaître et des équipes de valoristes, vos encombrants repartent pour une seconde vie. En moyenne, les équipes traitent près de 100 demandes par jour et les 7 camions qui sillonnent les routes de la province ramènent 3,5 tonnes au centre de tri. En fonction de leur état les objets suivent le chemin des Boutik, de la Fabrik ou des différentes filières de recyclage.

Dans la Fabrik, l'atelier menuiserie, se crée du mobilier sur-mesure au départ du bois des meubles en fin de vie collectés. Dans les Boutik, situées dans différentes villes telles que Ciney ou Namur, se vendent les objets collectés et remis en parfait état par les valoristes et d'autres partenaires. Déco, vaisselle, mobilier, articles de loisirs et de nurserie, ... Autant de créations remanufacturées pour aménager et équiper durablement votre intérieur.

Dès janvier 2022, tous les villages de notre commune passeront sous ce nouveau mode de fonctionnement. D'ici là, notez déjà les coordonnées de la Ressourcerie : [www.laressourcerie.be/collecte](http://www.laressourcerie.be/) | 081 / 260 400 | collecte@laressourcerie.be

VIE LOCALE

WINENNE. RAFRAÎCHISSEMENT SUR LES HAUTEURS

Tel le phœnix qui renaît de ses cendres, le « Complexe sportif de Winenne » bénéficie actuellement d'une cure de jeunesse.

Ainsi, les Winennois et associations qui occupent les lieux ont pu constater l'étanchéification de la terrasse et son recouvrement par un nouveau carrelage. Les vestiaires ont également été remis à neuf et pourront être occupés une fois les châssis posés, c'est-à-dire très prochainement. Les petits bâtiments vétustes, régulièrement vandalisés et squattés, ont été enlevés afin de sécuriser les lieux.

Outre les travaux visibles, il y a les autres : la salle de l'étage a été repeinte et peut être proposée pour différentes activités. L'ancien club house du tennis a été complètement réaménagé pour accueillir la Jeunesse Winennoise et les différentes activités qu'elle propose.

Prochainement, une barrière sera placée afin d'éviter tout trafic motorisé. Dans l'attente, des blocs ont été posés. Enfin, des caméras de surveillance seront installées sur le site.

Car malgré les travaux et efforts fournis pour maintenir ce bien en bon état, des dégradations sont malheureusement souvent constatées : poubelles retournées, plaine de jeux dégradée, déchets « oubliés », ... Le placement de caméras dissuadera peut-être les personnes malveillantes et incitera les occupants à davantage de civisme et respect.

Ces rénovations permettent au complexe de retrouver davantage d'espace et de le proposer à tout club ou association désireux d'occuper



les lieux. N'hésitez pas ! Et pour les non sportifs, l'endroit reste idéal pour prendre un bon bol d'air, profiter de la plaine de jeux avec les enfants ou les initier au vélo, roller et trottinette en toute sécurité.

NOUVEAU À BEAURAING

CLUB MULTISPORTS !

Différentes activités sportives proposées durant l'année scolaire.

Des sports traditionnels pratiqués à Beauraing tels que le handball, le badminton, le volley-ball et bien d'autres mais également des sports découverts comme l'ultimate frisbee, Flag football, touch rugby...

Tu as entre
8 et 12 ans
et tu es à la
recherche d'activités
sportives variées ?

Viens nous rejoindre
au centre sportif de
Beauraing !

Tous les mardis de
16h 30 à 18h
A partir du
14 septembre

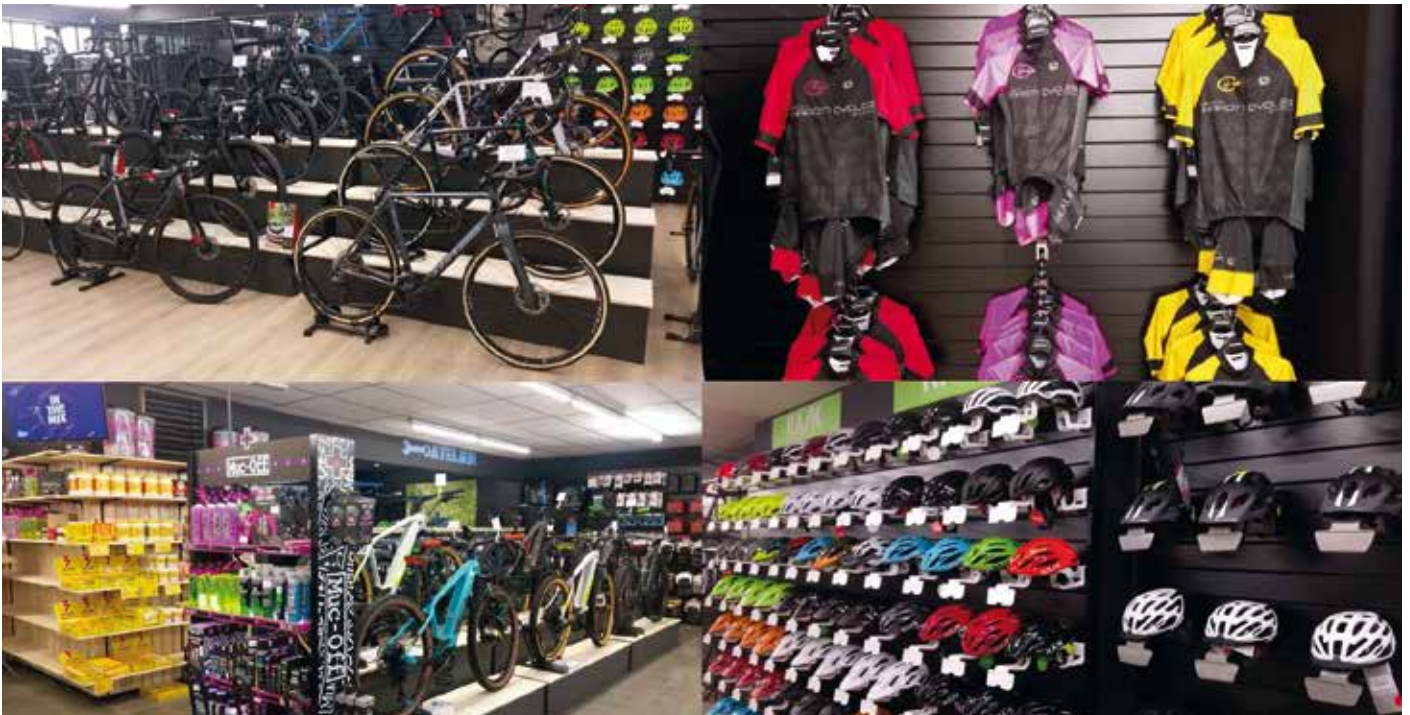
Groupe mixte

1^{er} enfant 100 €
(remboursement mutuel
entre 30 et 40 €)

2^{ème} enfant 80 €

Infos et inscriptions:
Centre sportif et piscine de Beauraing
Rue de la couture 46
082 / 71 26 57
rcabeauraingsports@skynet.be
[f Centresportifetpiscinebeauraing](https://www.facebook.com/Centresportifetpiscinebeauraing)





Nous vous disons simplement MERCI



MERCI pour votre présence lors de l'inauguration du magasin.
 MERCI pour vos encouragements. MERCI pour votre bonne humeur.
 Et surtout, MERCI pour votre confiance. Nous n'aurions pas pu imaginer un meilleur démarrage.
 C'est donc plus motivés que jamais que nous vous servons et vous conseillons dans notre nouvel écrin.
 Que vous soyez un promeneur du dimanche, un compétiteur ou une tête brûlée, vous trouverez chez Hard'n Cycles le vélo musculaire, électrique, dame ou enfant qui vous convient parmi les marques Cube, Mondraker, Pinarello et Stevens ainsi qu'un très grand choix de vêtements, chaussures, casques, pièces, accessoires, GPS, produits d'entretien et produits énergisants.
 Il ne vous reste plus qu'à venir vérifier tout ça par vous-même !



Dulauroy Caroline

0471 29 21 30

Minet Sylvia

0479 82 26 33

Kielbasa Nathalie

0478 73 45 58

- Infirmières indépendantes à domicile
- Tous types de soins, toilette
- Injections, Soins palliatifs

7j/7 Beauraing et alentours



Pearle
opticiens

Rue de Bouillon 34
5570 Beauraing

☎ 082 61 23 53

louise.navet@pearleopticiens.be

Lundi de 13h à 18h • Du mardi au vendredi
de 9h30 à 12h30 et de 13h30 à 18h
Samedi de 9h30 à 18h

Closse
Construction

ENTREPRISE GÉNÉRALE DE CONSTRUCTION

Rue des Vergers, 4 - 5573 Martouzin-Neuville
 tél: 082 61 11 91 - gsm: 0474 96 02 61
 mail: info@closse-construction.be

www.closse-construction.be

Horti Wieme

Matériel pour Espaces verts

rue de Bouillon, 259 - 5574 PONDRÔME
 Tél. 082/71 27 46 - horti.wieme@live.be
www.hortiwieme.be



RENOUVELLEMENT DE LA LIGNE HAUTE TENSION HASTIERE-PONDROME

La société Elia, Gestionnaire belge de Réseau de Transport d'électricité haute tension (GRT) prévoit le renouvellement de la liaison aérienne existante située entre les postes électriques de Hastière et de Pondrôme. Cette liaison traverse les communes de Hastière, Houyet et Beauraing, sur une longueur de 18,8 km, avec un total de 6,5 km et 27 pylônes sur Beauraing. L'objectif ? Garantir la sécurité d'approvisionnement de la région, et disposer d'un réseau fiable capable d'intégrer les défis de la transition énergétique.

RENOUVELLEMENT

Ici, la liaison Hastière-Pondrôme date de 1967 et arrive en fin de vie. Son renouvellement empruntera le même tracé déjà inscrit au plan de secteur et se fera donc majoritairement « en lieu et place ». Il s'agira essentiellement de pylônes en béton capables d'apporter une alternative aux treillis métalliques dont la visibilité et l'emprise au sol sont plus grandes. Leur hauteur sera de trente mètres en moyenne contre dix-huit aujourd'hui.

Le passage du niveau de tension 70 kV à 110 kV ne se fera qu'à long terme, afin de pouvoir intégrer les grands différentiels de production liés à l'augmentation des énergies renouvelables.

A court et moyen terme, la ligne restera donc en 70 kV. La future liaison présentera deux ternes de 3 fils, notamment pour avoir un circuit de secours en cas de réparation ou entretien.

MESURES PALLIATIVES

L'étude d'incidences sur l'environnement menée par un bureau d'étude indépendant a envisagé des alternatives au renouvellement tel que proposé. D'autres itinéraires aériens ont ainsi été étudiés, de même que la possibilité d'enterrer la ligne. Les conclusions des experts penchent en faveur du tracé retenu par Elia. Les autres itinéraires

aériens nécessitent des procédures plus longues et surtout ne font que déplacer les nuisances vers d'autres riverains. Quant à l'option d'enterrer la ligne, elle serait plus coûteuse, le chantier serait plus long et plus perturbant pour les riverains, et enfin la ligne enterrée aurait une durée de vie deux fois moins longue que l'aérienne, soit 50 contre 100 ans.

Pour pallier les nuisances visuelles et celles liées au chantier et qui ne peuvent être évitées, des aménagements paysagers seront prévus en concertation avec la Ville et Ecofirst, une coopérative d'experts au service des espaces naturels. Il pourra s'agir par exemple de plantations de haies, vergers, prairies fleuries, de création de mares, du placement de nichoirs ou de gîtes à chauves-souris... le tout sera analysé et sélectionné en fonction des opportunités. De même, des mesures d'accompagnement communautaires seront mises en place par le biais d'un budget destiné à financer des projets portés par des citoyens beaurinois, au service de la transition écologique. Le tout sera géré et mis en œuvre par la Fondation Elia. La commune sera associée à ce programme qui fonctionnera comme un budget participatif.

PLANNING ET PROCÉDURE ADMINISTRATIVE

Le permis d'urbanisme a été introduit par Elia en août 2021 et des soirées d'information à destination des riverains directs du projet ont été organisées courant septembre sur le territoire des 3 communes. Il revient aujourd'hui à la Région wallonne, autorité compétente, de remettre une décision sur le permis. Celle-ci est attendue début 2022. En cas d'octroi du permis, les travaux commenceront normalement au printemps 2022, pour se prolonger jusqu'en 2025.

Pour en savoir plus sur le projet, composez le numéro vert gratuit 08 00 18 002 ou utilisez l'adresse e-mail riverains@elia.be

buromat



Scolaire • Bureau • Beaux-Arts & Loisirs

Fournitures de bureau / Mobilier de bureau
Consommables Informatiques
Fournitures scolaires / Copy Service
Beaux-Arts / Hobby Loisirs
Articles Cadeaux

alainbrack@gmail.com • www.papeterie-buromat.be



Rue de Rochefort 72 • 5570 BEAURAING • T. 082/71.42.14 • F. 082/71.20.91

Librairie
Centrale

Livres, romans, BD, poches
Livres scolaires
Revue, carterie, articles cadeaux
Lotto, loterie, tabac



Votre livre n'est pas en stock... nous vous le commandons
librairiecentrale@librairiecentrale.be
www.librairiecentrale.be

Rue de Bouillon, 23 - 5570 - Beauraing | Tél : 082 71 14 36 |



Virginie FIEVET

0479 88 44 45

Noémie GASIA

0476 06 70 22

Infirmières indépendantes
Soins à domicile
Agréées toutes mutuelles

NOUVEAU : référente en soins de plaies

Rue de Wellin 213

5570 Honnay

Entité de Beauraing et ses alentours

LE PAIN GARNI

Boulangerie - Pâtisserie - Snack
Sandwicherie - Confiserie



Rue de Dinant 25 - T. 082/71.12.21 - 5h30 à 19h

Frédéric Brack | Anthony Toma | Olivier Callant

novē
architecture

Place de Seurre 17 - 5570 Beauraing
+32 82 85 99 90 | contact@nove.pro
www.nove.pro



Gustin
Carine

Pédicure médicale
à domicile

Des pieds soignés
sont des pieds légers

Gsm: (+32) 477 36 84 44



Proxy Ponderôme
Gilson Jennifer
et son équipe

Rue des Monts, 1 - 5574 Ponderôme
Tél. 082 71 44 66 - Fax 082 74 44 66



Nous cherchons des terrains dans votre région

Immobilier vente & location | Syndic de copropriété
Gestion locative & état des lieux

IPI 506.446

www.adexim.be | 0497/718.220

CENTRE SPORTIF ET PISCINE BEAURAING



PISCINE



Club des Arapaïmas

Lundi de 17 à 18 h
Mercredi de 15 à 18 h
Jeudi de 17 à 18 h
Vendredi de 16 h 30 à 18 h
Dimanche de 9 à 10 h :

Psychomotricité piscine
(enfants dès 3 ans)

Marie-Aline MOHYMONT
0473 / 59 88 34 ou
Adélaïde CAPELLE
0477 / 52 87 23.

Aquaacademy
Apprentissage en cours
privés

Thierry COMTE
0474 / 68 73 57 ou
082 / 66 75 72.
yerrytiti.comte@gmail.com

Aquagym :

Mardi à 20 h : Aquatonic
Guillaume BRASSEUR au
0494 / 08 98 48
gui.brasseur@gmail.com

Mercredi à 14 h : **Sport Seniors (ENEOSPORT)**

NEIMRY Daniel
0474 / 78 97 09
neimry.daniel@gmail.com

Natation Seniors :

Mardi 16 h 30 : Sport Seniors (ENEOSPORT)
Claude VAN GENNEKEN :
082 / 71 16 85
clami.vange@gmail.com

Horaire d'ouverture au public

	Période scolaire	Vacances scolaires
Lundi- Jeudi	18h -20h	14h -20h
Vendredi	fermé	14h - 20h
Samedi	9h - 13h	9h - 13h
Dimanche	10h - 12h	10h - 12h

Entrée

Enfants : 2,5 €
Adultes : 3,2 €

Abonnements

10 entrées : 25 €
20 entrées : 45 €



**Volleyball - Osuna Volley
enfants - adultes**

Anne LAMOTTE
Tél : 0474 / 44 15 55
Céline MALDAGUE
Tél : 0474 / 38 40 35
secretariat.osuna@hotmail.com

**Minifoot «Futsal Biran
Beauraing»**

enfants - adultes
Thomas GRANDJEAN
grandjean.menuiserie@
gmail.com
Tel : 0473 / 61 42 96
Pierre MOREAU
Tél : 0485 / 51 17 70
pi.moreau@skynet.be

**Minifoot "Agès de Heer"
(futsal)**

enfants - adultes
Nicolas HELMONS
Tél : 0478 / 07 40 37
nicolashelmons@hotmail.com

Handball club Beauraing

enfants - adultes
Geneviève DEWANDRE
Tél : 0472 / 81 47 43
handballbeauraing@hotmail.com

Tennis club Beauraing

enfants - adultes
Contact : Julien RONDEAU
Tél : 0476 / 62 32 41
julienrondeaux1986@gmail.com

Tri-B / Triathlon Beauraing

enfants et adultes
Sindbad Léonard
Tél : 0499 / 24 77 86
sindbad.leonard@gmail.com

Karaté club Beauraing

enfants - adultes.
Madjid MAMERI
Tél : 0476 / 21 81 90
mamerimadjid@gmail.com

**Wajutsu Notre Dame
Beauraing**

enfants - adultes
Geneviève PHILIPPOT
Tél : 0479 / 26 55 16
jose.philippot@skynet.be

Danse modern jazz

enfants - adultes.
Sophie VAN ELDOM
Tél : 0479 / 33 17 87
vaneldomsophie@hotmail.com

Badminton Beauraing

enfants - adultes.
Pierre DEJARDIN
Tél : 0474 / 59 98 19
pierredejardin78@gmail.
com

**Sport seniors - Gym
Seniors (ENEOSPORT)**

Marie-Josée SCHREUDERS
Tél : 0479 / 68 85 58
mj_sch@hotmail.com

Psychomotricité Isabelle

Contact : Isabelle Simonet
Tél : 0478 / 24 66 74
isabellesimonet@hotmail.fr

Club multisports

Stéphane Pinchart
Tél : 082 / 71 26 57
rcabeauraingsports@
skynet.be



CENTRE SPORTIF



VILLE DE
BEAURAING
Au cœur de nos campagnes

LES MERVEILLES DE CHA

Vêtements femmes - hommes & enfants



🏠 46 rue des Pins/5570 Dion

☎ 0470 20 58 51

📱 Les Merveilles de Cha

🌐 www.lesmerveillesdecha.com

Lundi à mercredi : 10h-18h

Samedi : 10h-18h

DE
BONHOME
Assurances



Assurances de BONHOME

Hugues de Bonhome
COURTIER EN ASSURANCES
indépendant

Depuis 1960

Tél. 082/22.34.63 - 22.65.31
assurances@debonhome.be



N° entreprise : 0722.171.334
FSMA : 014427A

Rue A. Sodar 2 - 5500 DINANT
www.debonhome.be



- ★ Lavage tous véhicules pour particuliers ★
- ★ Préparation tous véhicules pour concessions ★
- ★ Traitement céramique ★
- ★ Nettoyage et entretien de bâtiments ★
- ★ Lavage de vitres ★

🏍 Jean-Philippe Rousseaux Rue de Polisso 38 bte 12 🏠
0475 75 79 52 5590 Achêne
🚗 jpwash33@gmail.com TVA BE 0878-473-867



VENTE - MONTAGE

- Pneus tourisme
- Camionnettes
- Géométrie électronique
- Amortisseurs
- Batteries
- Remorques Carean
- Echappements
- Plaquettes de freins
- Pneus poids lourds
- Jantes alu
- Soufflets de cardan

rue de Dinant, 159 - 5570 BEAURAING - Tél.: (082) 71.28.95
Fermé le lundi - www.cobegom.com



Le Clairval

Maison de Repos et de Soins

Centre de Court Séjour

Ouverture au printemps 2022, d'une nouvelle construction de 6 nouveaux appartements Résidence-Services.

Contactez-nous :

Service social au 082 68 72 16 ou servicesocial@leclairval.be (visites sur RDV)
Rue du Forbo, 15 - 5574 PONDROME (Beauraing) - Direction : Jean-Yves SKA



www.leclairval.be

NEW SOKAO S.A. Réfractaires

Rue de Rochefort,
233-235-237
5570 BEAURAING
Belgique

Tél. : +32 (0) 82 71 14 44
Fax : +32 (0) 82 71 33 73



STATION TOTAL BEAURAING

Car-wash
Rue de Dinant 126 - 5570 Beauraing



Tél. 082 71 11 67

NOUVEAU

Venez découvrir ici
**NOS
SANDWICHS
ET PANINIS**

OUVERT DÈS 5H30



TOTAL
Committed to Better Energy

Carrefour
market
Famille Demars Beauraing

Rue de Rochefort, 37
5570 Beauraing

082/71.02.30

Ouvert du lundi au samedi de **8h30 à 19h**
et tous les **dimanches** et jours fériés de **8h30 à 18h**.



Le spécialiste des produits locaux avec
plus de 100 producteurs locaux en magasin.

Zéro dechet : parce que chaque petit geste compte !
Votre magasin accepte vos sacs à vrac et boîtes et
s'engage pour des emballages recyclables.



Carrefour
BIO

Retrouvez dans notre magasin un large
assortiment de produits BIO mais également
ethniques, végétariens et vegan !

Rejoignez-
nous aussi sur
Facebook pour
ne plus rien
manquer !



Scannez-moi



TRAVAUX

PARC DU CASTEL : RECRÉER NOTRE ÉCRIN DE VERDURE

La tornade du 19 juin s'est engouffrée dans le Parc du Castel Saint-Pierre en dévastant tout sur son passage. Des centaines d'arbres tombés, arrachés, coupés en deux ; la piste vita écrasée sous les multiples troncs ; le parc des daims lui aussi ravagé.

Restaurer la beauté de notre Parc, replanter des arbres, réparer les passerelles et les sentiers sont au cœur de nos priorités. Depuis la tornade, nous avons rencontré les différentes autorités régionales, passage obligé avant les travaux vu le caractère classé du Parc. Après, nous avons lancé la procédure d'appel d'offres et une société beaurinoise a été désignée pour exploiter les chablis. Le marché comprend l'évacuation des arbres, la remise en place des souches, le broyage, le nettoyage du terrain, ainsi que la réhabilitation des sentiers afin de pouvoir y circuler à nouveau en toute sécurité.

Afin de déposer un dossier au Fonds des calamités et bénéficier de son intervention financière, nous avons aussi procédé au mesurage précis de tous les arbres de caractère pour en déterminer leur valeur. L'estimation des dégâts comprend non seulement la perte de la valeur marchande du bois, mais surtout la perte de valeur paysagère, nettement supérieure vu la situation particulière du site, ouvert au public et classé.

Tous ces travaux se feront en étroite collaboration avec l'asbl Pro Maria, propriétaire de la moitié du Parc. L'objectif est de travailler de la manière la plus cohérente et efficace possible, tant pour l'exploitation des arbres que pour la gestion des liaisons entre les deux parcs : les conserver, les améliorer voire les recréer.

REPLANTATION

L'exploitation des bois permettra de prendre la mesure des espaces à replanter. Dans l'état actuel du Parc, il est très difficile de se projeter et déjà d'envisager des plantations ou autres travaux. Le choix des espèces tiendra compte de la forme, de l'ombrage, des couleurs, de la taille adulte des arbres. En effet, qu'il s'agisse de bords d'étangs, de points de vue, de sentiers bucoliques, de roches calcaires, d'un circuit sportif, espace détente ou de barbecues, chaque espace est particulier et doit être pensé avec soin.

Le changement climatique nous impose également de choisir des essences à replanter plus résilientes, résistantes à la sécheresse et aux attaques de parasites.

Il n'y aura sans doute plus d'épicéas, mais certainement davantage de tilleuls, érables, cèdres, chênes, saules, ... avec d'autres essences plus exotiques au caractère esthétique remarquable.

L'enjeu c'est aussi de conserver le caractère naturel, authentique et familial de ce site cher à tous les Beurinois, tout en y intégrant les différentes fonctions touristiques, écologiques et sportives. Pour mettre tous les atouts de notre côté, nous nous adjoindrons les compétences d'un architecte paysagiste, afin de sélectionner les plantations les plus adéquates, qui survivront au-delà des générations.

BEAURAING

**Golinvaux
Bertinchamps sprl
BANQUE ET ASSURANCES**



route de Bouillon 74-76
5570 Beauraing
Tél. : 082 71 31 24 - Assurance
Tél. : 082 71 10 95 - Banque
Fax : 082 71 15 01
pascal.golinvaux@portima.be
www.golinvaux-bertinchamps.be

OUVERTURE BANQUE

lundi de 9h à 12h et après midi sur rdv
mardi sur rdv
mercredi de 9h à 12h et de 14h à 17h
jeudi sur rdv
vendredi de 9h à 12h et de 14h à 17h



**carrosserie
josé degrez**

**Carrosserie toutes marques
Agréée toutes compagnies d'assurances**

**Zoning industriel de Baillamont - Rue de Bouillon, 148/9 - 5555 Bièvre
Tél. : 061/23 49 40 - Fax : 061/23 49 41
GSM : 0479/24 96 27 - jose.degrez@skynet.be**



**ATHENEE ROYAL NORBERT COLLARD
DE BEAURAING**

« Agissez toujours comme s'il était impossible d'échouer » W. Churchill

Enseignement

Maternel – Primaire – Secondaire – CEFA

Secondaire : Tél. : 082 71 13 02

Fondamental : Tél. : 082 71 18 37

www.arnc.be

f AR Norbert Collard Beauraing

**Enseignement Secondaire :
Général – Technique – Professionnel**

CEFA – Enseignement en alternance

– «vendeur/vendeuse»

Inscription toute l'année



Le Clairval

Résidence services

Maison de vie et de soins

Situé à 4 km de Beauraing, le Clairval est un cadre de vie familial et chaleureux, entouré de nombreux espaces verts. Notre maison peut accueillir 95 personnes dont 10 pour des courts-séjours. Notre volonté est de pouvoir mettre à votre disposition un encadrement de qualité correspondant à vos besoins, c'est pourquoi nous vous proposons **17 appartements Résidence-Services**.

Si vous souhaitez en savoir plus, vous pouvez contacter :

Service social au 082 68 72 16 ou servicesocial@leclairval.be (visites sur RDV)

Rue du Forbo, 15 – 5574 PONDROME (Beauraing) - Direction : Jean-Yves SKA



www.leclairval.be

OUVERTURE DES PETITS MEUNIERs, UN LIEU DE RENCONTRE PRIVILÉGIÉ ENFANTS-PARENTS



Depuis début octobre, la Ferme des 3 Moulins abrite un nouvel espace privilégié. Un lieu de rencontre et d'amusement enfants-parents. Deux mercredis matin par mois, entre 9 h et 11 h 30, il accueille des petits âgés de 0 à 3 ans, accompagnés d'un parent proche (parents, grands-parents, ou membre de la famille majeur). La philosophie qui anime le lieu repose sur la bienveillance, l'écoute et le partage, dans le respect, la tolérance et l'empathie.

Pour les enfants :

- Dans un environnement sécurisé et adapté à leur âge, ils peuvent rencontrer d'autres enfants, découvrir, observer, jouer, sauter, grimper, glisser, apprendre et s'amuser dans la sécurité de la présence de leurs parents.
- Lieu de détente qui favorise le développement et la motricité.
- Aide à la socialisation.

Pour les parents :

- Lieu de paroles et d'écoute où l'on peut échanger avec d'autres parents, partager des conseils et de l'expérience.
- Profiter d'un moment consacré à jouer avec son enfant dans un cadre d'amusement.
- Soutien à la parentalité.
- But : rompre l'isolement.
- Soutien à la relation entre l'enfant et ses parents.

RDV les mercredis 20 octobre, 10 et 17 novembre, 1^{er} et 15 décembre 2021 entre 9 h et 11 h 30.

Adresse : Ferme des Trois Moulins, Rue de Dinant 134, 5570 Beauraing.
Possibilité de transport en taxi social pour les Beaurinois.

Infos : 082 712 440 ou vdardenne.cpas@beauraing.be

GRATUIT

La Commission d'aide
juridique de Namur
organise une

Aide Juridique de première ligne

TOUS LES **LUNDIS**
DE **17H À 19H**
AU **CPAS DE**
BEAURAING

Cette aide s'adresse à toute
personne quelle qu'elle soit,
et quels que soient ses
revenus.

Cette aide permet d'avoir un
premier contact avec un
avocat dont la mission est de
vous aider vers la solution de
votre dossier, et non pas de le
traiter.

Gratuité totale

L'aide juridique, c'est quoi ?

Il s'agit de **permanences** où les
citoyens peuvent **rencontrer un**
avocat pour

- **Obtenir des premiers renseignements** quant à leur problème dans les matières telles que : droit familial, droit au bail, droit pénal, droit de la circulation, problème de voisinage, droit social, pensions alimentaires, ...
- **Mieux comprendre les termes** d'une citation en justice, par exemple
- **Rédiger**, avec l'aide de l'avocat, des **courriers** comme par exemple une contestation de facture
- **Etre orienté**, si nécessaire, **vers l'aide juridique de deuxième ligne** (qui permet d'obtenir la désignation d'un avocat totalement ou partiellement gratuit pour prendre en charge la gestion du dossier)



Journée 21.11.2021 de l'Artisan

EVENEMENT



Comme chaque année depuis 15 ans maintenant, la journée de l'artisan met à l'honneur le talent créatif de personnes actives dans des domaines aussi variés que le cuir, le chocolat, la ferronnerie, la couture et bien d'autres encore. Le concept est né à l'initiative du SPF Economie avec le soutien du Ministre fédéral des PME et des indépendants, afin de mieux faire connaître l'artisanat belge.

Sur le territoire de notre commune, deux artisans sont reconnus. Pour obtenir ce label, les deux jeunes femmes ont dû défendre leur candidature devant un jury et démontrer la qualité de leur travail et l'étendue de leur savoir-faire. Il s'agit de Mara SENY, de GOZIN, et Orlane ROCHEZ, de Winenne.

MARA SENY, L'AS DE PIQUE

L'activité principale de Mara, c'est la sellerie automobile avec son entreprise As de pique. Elle restaure l'intérieur des voitures anciennes :



JOURNEE DE L'ARTISAN 21.11.2021

sièges, ciels de toit, garnitures de portières, ... Au quotidien, elle collabore avec des garages, mais aussi directement avec des particuliers, qu'ils soient collectionneurs ou simplement sentimentaux et fortement attachés à leur ancêtre motorisé.

Le 21 novembre prochain, Mara vous ouvrira ses portes pour vous expliquer le métier de sellier, ses outils, ses techniques, mais aussi pour vous emmener visiter sa bibliothèque de matériaux et certainement partager avec vous quelques anecdotes automobiles.

Adresse : 1 rue de la briqueterie, 5570 Beauraing | www.asdepique.net

ORLANE ROCHEZ, LA MALLE D'ALINE



La Malle d'Aline est remplie de magie ! Cette boutique d'art et d'artisanat a été créée par Orlane Rochez en avril 2018, avec la reconnaissance en qualité d'artisan certifié en 2019. Dans son atelier, situé rue des Combattants à Winenne, prennent forme des vêtements pour enfants de 0 à 6 ans, mais aussi des accessoires pour petits et grands.

Afin de partager son savoir-faire d'artiste couturière et vous présenter ses dernières créations, Orlane vous retrouvera avec plaisir le dimanche 21 novembre pour un marché spécial organisé toute la journée sur le site de la Ferme La Campagne, 32 rue de Martouzin à Beauraing.

Et si vous ne pouvez attendre, ses créations sont à découvrir sur son site <https://www.lamalledaline.be/> et sur sa page Facebook La Malle d'Aline



18 DECEMBRE - VENEZ PARADER DANS LES RUES AVEC VOS LANTERNES !

«Au pays des merveilles» raconte en lumièreS et à tous ceux qui veulent bien l'entendre, le plaisir de se rassembler, de créer ensemble, d'échanger – des mots, des techniques et des conseils, de rêver à d'autres possibles et... de les réaliser ensuite de ses propres mains. Si vous êtes pris d'une irrésistible envie de nous rejoindre pour écouter le murmure du vent sur le papier de soie ou crépir la flamme des bougies dans les lanternes, ne luttez pas!

La parade démarrera du parking du Centre culturel de Beauraing, le samedi 18 décembre à 18 h.

Programme : déambulation dans les rues de Beauraing, animations, spectacle de feu, musique, bar et petite restauration durant toute la soirée.

LES ATELIERS POUR FABRIQUER SA LANTERNE

Associations, écoles, clubs, pme ...

En vue de la participation à la parade lumineuse, le centre culturel vous propose de créer votre lanterne ou votre sculpture lumineuse et d'embarquer, dès à présent, dans l'aventure.

Rejoignez-nous! Pour faire rayonner la ville et présenter, dans ce cortège, toute la diversité qui constitue la belle ville de Beauraing.

Pour une initiation particulière, une formation « spéciale » des enseignants, des animateurs, ou du chef de service, contactez-nous!

Particuliers et famille

Pour un moment d'échange et de création convivial, rendez-vous les mercredis après-midi de 13 h 30 à 16 h. Ces rencontres conviennent

aux enfants à partir de 6 ans accompagnés d'un adulte. Les ateliers sont **gratuits**.

Si vous disposez **d'un sècheuse, de colsons blancs et de rouleaux de papiers collant de la marque tesa**, ils seront appréciés à leur juste valeur.

Nous offrirons chaque semaine le café et l'eau chaude infusée! Si vous voulez venir avec vos gâteaux et vos biscuits à partager, ils trouveront certainement des bouches à contenter!

Réservations vivement souhaitées!

Par téléphone, au 082 713 022 ou par mail à claire@beauraing-culturel.be

Une organisation du Centre culturel de Beauraing, de l'Office du Tourisme de Beauraing, le comité de la Pétrie et du comité des Commerçants beaurinois.

CES LIEUX QUE L'ON NOMME SANS SAVOIR...



Comme un écho venu du fond des temps, les noms des lieux se déforment, se transforment, s'agglutinent, disparaissent et parfois réapparaissent des siècles plus tard. Ils nous parlent d'histoire, de géographie, de terroir. Yvon Barbazon partage ici plusieurs analyses qui ne manqueront pas de susciter votre intérêt.

PRAGIRE : lieu où l'on faisait la sieste, où l'on se reposait. On utilise encore ce terme aujourd'hui.

TRIOT : terre en friche

MOINY : habitation, demeure

BRU, BROU : endroit emmêlé, taillis, bruyère, buisson

ALLOUX : (Alleux) lieux de redevance au Seigneur

CHAVÉES : chemin creux, raviné, à ornieres

CUMONT (WANCENNES) : mont, colline en forme de cul (arrondie)

VIRÉE DES AUGES (Vonêche) : auges signifie bac où l'on met des aliments pour le bétail. Mais dans le sens auches, aisances, cela signifie la virée des aisances communales.

MALAKOFF (Pondrôme) était une tour de la ville de Sébastopol en Crimée. Dans la guerre contre les Russes en 1855, le général Mac Mahon s'en empara de haute lutte car les Russes se défendirent vaillamment. Cela devint le symbole d'un exploit, de la réussite d'une entreprise difficile à réaliser. Quelques villes portent même ce nom en France. Chez nous, ce sont plutôt des lieux-dits qui signifient un fait glorieux, la victoire du bon contre le mauvais. Plusieurs hommes de chez nous sont allés comme mercenaires se battre en Crimée. Lorsqu'ils se sont réinstallés au pays, on les a appelés de ce nom mais aussi le lieu où ils habitaient. On trouve ce nom également à Bièvre

LAUDOUIN (Honnay ; maison du docteur Mohymont) : est en réalité une contraction de phrase. Dans des actes notariaux le lieu est dit « à l'eau de Wimbe » et avec le temps est devenu Laudouin

COMOGNES (Focant) signifie prés communs, on retrouve ce nom à Honnay mais aussi à Namur

JAMBE DE BOIS (Feschaux). Ce lieu désignait autrefois l'emplacement d'une barrière routière, un péage. Il y en avait tous les 5 km et servaient à entretenir la route. Il se fait qu'à l'époque hollandaise, le tenancier de cette barrière avait une jambe de bois. L'auberge des 4 Fesses située à côté ne nécessite pas d'explication.

LES LOGES (Wancennes) : terres exploitées par des défricheurs

FISIQUE (Focant). Début des années 1800, une ferme Sainte Geneviève fut construite non loin de Fescoux. Vers la moitié du siècle, elle déménagea à l'endroit que l'on connaît actuellement et qui était situé à un coup de fusil (fusique, physique)

TILLEUL D'ORET (Pondrôme). En réalité la transcription première est Doreux qui était un village aujourd'hui disparu situé entre le viaduc de Thanville et le Tilleul. Il était sur la route actuelle de Bouillon. On dit que cette route passait sur le seuil de l'ancienne église de ce village.

BELLAIRE (Dion) : lieu aéré, venteux

PETIT CAPORAL (Dion) : mention du passage tout à fait invraisemblable de Napoléon dont c'était le surnom. Il existerait d'autres explications.

FESCOUX (Focant) : Sylvestrecourt, endroit planté, même racine de Séviscourt

THANVILLE (Pondrôme) : villa d'un homme (Tahan)

RUE DU HERDAL : rue où le bétail peut paître ou rue fréquentée par le troupeau commun

TANTON (VONÉCHE) : vieux domaine ayant appartenu aux chevaliers de Malte. Il comportait moulin, ferme, église etc.

On trouve également des **Champs du Roi**, des **Bois La Dame**, des **Prés du Prince**, etc. Il s'agissait en réalité d'espaces libres de redevances qui avaient appartenu à des nobles.

Des **Champs de 2 jours, 4 jours**, etc. signifiaient le temps qu'il fallait pour les faucher donc donnaient un aperçu de leur étendue.

Yvon Barbazon



VOS RENDEZ-VOUS AVEC LE CENTRE CULTUREL



Du 15 octobre au 15 novembre

Espace Culture – Beauraing | Du mardi au vendredi de 9h à 16h | En week-end de 11h à 18h | Entrée libre

LE MUSÉE DU CAPITALISME

Nous sommes très heureux d'accueillir, en partenariat avec Quartier Jeunes et différentes associations, un projet d'ampleur et d'un intérêt primordial. Le **Musée du Capitalisme propose un contenu accessible à un large public, à travers une ambiance interactive et agréable à visiter, à travers 4 salles : origines, espoirs, limites et alternatives du capitalisme.** En abordant des thèmes comme l'alimentation, la santé, la culture, la consommation ou la finance, cette exposition, ouverte à tous publics dès 15 ans, se veut être une tentative aboutie de mise en débat d'une actualité économique complexe qui structure néanmoins nos vies.

Mardi 19 octobre

A la ferme des trois moulins – Beauraing | Entrée : 5 € | 20h

LA VIE D'UNE PETITE CULOTTE (ET DE CELLES QUI LA FABRIQUENT) – DOCUMENTAIRE

Dans le cadre du lancement de la campagne du CNCD, nous vous proposons un documentaire : La Vie d'une Petite Culotte et de Celles qui la Fabriquent, de Stéphanne Prijot. Le film raconte la vie de celles qui travaillent dans l'ombre des hangars des industries du textile.

Jeudi 28 octobre

A la ferme des trois moulins – Beauraing | Entrée : 5 € | 20h

LE MONDE POST COVID CONFERENCE PAR ETIENNE DE CALLATAÏ

Etienne de Callataï, économiste de l'Université de Namur et de la London School of Economics, et administrateur de l'entreprise sociale Les Petits Riens.

L'orateur a un regard et surtout une parole claire et facile d'accès sur un peu tout ce qui touche le cours du monde. Vu

le contexte dans lequel nous sommes plongés depuis plusieurs mois, nous profiterons de son expertise pour envisager le monde de l'"après" pandémie. Sa vision plurielle nous permettra d'avoir un regard global sur la crise actuelle. La soirée est organisée en partenariat avec Oxfam-Beauraing.

Vendredi 29 octobre

Espace Culture – Beauraing | Entrée : 5 € Parents non admis – à partir de 6 ans | 18h

LA FAMILLE ADDAMS – CINEMA PARENTS NON-ADMIS

Au programme de cette soirée qui fait peur : un buffet monstrueux, des lectures atroces, du grimage immonde, un bricolage horrible, etc. ! Seuls les braves, les héros et les inconscients nous rejoindront. Enfile ton costume et rejoins, pour une soirée, cette famille déjantée ...

Jeudi 04 novembre

Ferme des 3 Moulins | 19h : soupe | 20h film | Entrée : 5 € – (soupe, pain et film compris)

CINE – SOUPE – LES TEMPS MODERNES – CINEMA

Redécouvrez les classiques du cinéma, autour d'un bol de soupe et d'un morceau de pain.

Les temps modernes, Film de Charles Chaplin, Etats-Unis (1936)

Jeudi 11 novembre

A la ferme des trois moulins – Beauraing | Entrée : 7 €

L'EFFET PAILLASON – THEATRE ACTION PAR LA COMPAGNIE BUISSONNIERE

Quand des citoyens refusent que leur paillason soit imposé et pucé avant qu'il ne soit trop tard, que se passe-t-il ? Abordant une thématique liée de près au Capitalisme et à ses dérives, « L'effet paillason » illustre l'importance de la participation et de la contestation citoyenne en démocratie. Plus particulièrement, la place que chacun doit pouvoir avoir dans l'espace public avec ses singularités, son vécu et ses attentes ...

Vendredi 26 novembre

20h | Espace Culture – Beauraing | Entrée : 25 €

MAJESTIC CABARET

Installé depuis peu dans la région, le collectif "Majestic Magma", des adeptes de la jonglerie et du spectacle de feu, s'associe au centre culturel pour vous proposer une soirée unique et surprenante.

Une soirée cabaret, dans les règles de l'art, au cours de laquelle une dizaine d'artistes en tous genres : (humoristes, magiciens, jongleurs, conteurs, chanteurs et autres troubadours) se succéderont pour vous éblouir, de la première à la dernière minute. La soirée se terminera par un dj set.

Mercredi 1^{er} décembre

Espace culture – Beauraing | Spectacle à voir en famille dès 4 ans | 7 € (+12 ans) | 5 € (-12 ans)

HABANERA

Dans sa petite maison, un monsieur joue de la contrebasse. Tous les jours, il rejoue le même morceau. Mais il se sent un peu seul. Alors il laisse une petite annonce : « Musicien travailleur cherche chanteuse bonne voix ». Arrive une femme. La cohabitation n'est pas simple. Comment vont-ils parvenir à surpasser ces difficultés ?



Jeudi 2 décembre

19h : soupe | 20h film | Entrée : 5 € (soupe, pain et film compris)

CINE – SOUPE – DODES'KA-DEN – CINEMA

Redécouvrez les classiques du cinéma, autour d'un bol de soupe et d'un morceau de pain.

Dodes'ka-den, De Akira Kurosawa, Japon (1970)

Jeudi 9 décembre

Espace culture – Beauraing | Entrée : 12 € | membres, étudiants, seniors : 10 €

BRÊCHES – THÉÂTRE PAR LA COMPAGNIE BUISSONNIÈRE

« Aujourd'hui, je vais en prison plein d'espoirs et de doutes ».

Le spectacle brèche [s] c'est le duo d'un comédien et d'un musicien qui portent sur les planches le témoignage de plusieurs années de créations théâtrales en milieu carcéral et qui ont humblement ouvert la prison à l'extérieur, en travaillant sur la porosité qui existe entre « eux », enfermés là-bas, et « nous », ici.



Sucré alé

Boulangerie
Pâtisserie
Sandwicherie
Salon de Dégustation

Rue de Bouillon, 19 - 5570 Beauraing
082 61 40 15



Sucré-Salé Beauraing

BOLON
EYEWEAR



Opticien Optométriste

Rue de Dinant 1 – 5570 Beauraing
082 67 92 62



La PINSa a vu le jour dans la Rome Antique.
Elle est fabriquée à base de farine de blé, de soja et de riz.

Grâce à sa haute hydratation et mûrissement de 48h,
nous obtenons un produit hypocalorique,
hypo lipidique à haute digestibilité.

Quelles sont les différences entre PINSa et Pizza?

Composant	PINSa	Pizza	Différence
Mûrissement	72h	12/24h	+48h
Eau	48%	50%	+30%
Protéines	3,9 gr	15,5 gr	-36%
Sucres	0,5 gr	0,96 gr	-47%
Grasses	2 gr	13 gr	-85%
Cholestérol	0,8 mg	8,8 mg	-91%

Dolce Vita

À Emporter - Livraison gratuite à domicile*

PINSa ROMANA:
Nouveau Concept
Exclusif dans la Région



Rue de Bouillon, 43

B-5570 Beauraing

www.restaurantdolcevita.be

dolcevita.beauraing: bouton "Acheter"

+32/(0)82 71 45 61

Ouvert de 12h00 à 14h00 et de 18h00 à 20h30

Ferme le mardi et le mercredi

*hors un rayon de 10 km



La plus grande entreprise de la région
vous propose ses différents services:

- Conditionnement de divers produits (secteur alimentaire compris),
dépositaire fiscal agréé
- Bûches et Bois d'allumage
- Reliure artisanale et semi industrielle
- Service lavoir
- Travaux extérieurs (aménagement, création de jardins, de plans d'eau,
pose de clôtures, peinture, carrelage, isolation, pose de châssis,
menuiserie...)



Route de Rochefort 201-203 ■ 5570 BEAURAING ■ Tél. 082/711972

FLEURS
D'ARDENNE
BEAURAING TROPICAL



FLEURS ET DÉCO

Route de Dinant, 167 • 5570 Beauraing • Tél. 082 71 13 08
www.beauraingtropical.be • beauraing.tropical@skynet.be

animal
City



Accessoires pour animaux, aliments pour petits élevages
Accessoires de pêche et d'équitation
Egalement produits de jardinage, semences, engrais
décorations, pellets de chauffage et charbons...
Ouvert du lundi au samedi de 8h30 à 18h15
Tél. 082 71 15 91



Garage Mineur
/ Emeric Car

MÉCANIQUE ET CARROSSERIE
AUTOMOBILE ET UTILITAIRE
VÉHICULES OCCASIONS

ACHAT - VENTE - DÉPÔT



CLIMATISATION • PNEUS • VITRAGE
VITRE TEINTÉE • ATTACHE-REMORQUE

Route de Rochefort 362 • 5570 Beauraing
0488 057 011 • 082 66 77 01
www.garage-mineur.be

BIBLIOTHEQUE

VOS RENDEZ-VOUS À LA BIBLIOTHÈQUE-LUDOTHÈQUE

Novembre 2021

Dans le cadre du festival des littératures d'aventures, le policier est à l'honneur :

- **VENDREDI 12 NOVEMBRE 2021 DE 19 H À 21 H 30**
Soirée enquête pour un public ado-adulte
Gratuit - Réservation obligatoire

- **MARDI 16 NOVEMBRE 2021 DE 19 H À 21 H**



Rencontre avec l'auteur Xavier Deutsch pour un public ado-adulte

Gratuit - Réservation obligatoire
Partenariat avec la bibliothèque centrale de la Province de Namur

- **VENDREDI 19 NOVEMBRE 2021 DE 19 H À 21 H**

Soirée cinéma « Benoît Brisefer, les taxis rouges » à partir de 6 ans

Gratuit - Réservation obligatoire
Partenariat avec la BILA



- **DU 9 AU 25/11/2021**
Exposition « Le petit monde de



Michel Van Zeveren »

Accessible gratuitement aux heures d'ouverture de la bibliothèque

- **SAMEDI 20 NOVEMBRE 2021 DE 10 H À 11 H 30**
Activité familiale autour des livres de Michel Van Zeveren pour les enfants de 4 à 8 ans
Gratuit - Réservation obligatoire

- **VENDREDI 26 NOVEMBRE 2021 DE 19 H À 21 H**
Soirée Contes autour du chocolat pour un public ado-adulte

Gratuit - Réservation obligatoire
Partenariat Oxfam et la bibliothèque centrale de la Province de Namur



- **DIMANCHE 28 NOVEMBRE 2021 DE 14 H À 18 H**

Jeu t'aime - Activités jeux de société

Tout public - Gratuit
Partenariat Centre Culturel, ONE et l'Autre Sens



Décembre 2021

- **MERCREDI 15 DÉCEMBRE 2021 DE 14 H À 17 H**
Activité Noël



14 h à 15 h 30 Activités pour les enfants de 3 à 8 ans

15 h 30 à 16 h Contes tout public

16 h à 17 h Goûter et présence du Père Noël

Gratuit - Réservation obligatoire

- **VENDREDI 17 DÉCEMBRE 2021 DE 19 H À 21 H**

Soirée pyjama à la bibliothèque
Contes et bricolage pour les enfants à partir de 5 ans
Gratuit - Réservation obligatoire

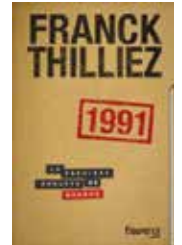


COUPS DE CŒUR

- **CÔTÉ LIVRES**

« 1991 » de Franck Thilliez

Dernier thriller en date de l'auteur français Frank Thilliez : « 1991 ». Une petite pépite bien ficelée qui nous plonge dans les années 90 avec la toute première enquête de son inspecteur emblématique Sharko. Celui-ci, fraîchement débarqué au mythique 36 quai des Orfèvres, se voit confier une affaire non élucidée de jeunes femmes assassinées. Plongé dans cette enquête, il reçoit la visite d'un homme paniqué lui amenant une photo d'une femme attachée à un lit avec un sac sur la tête... Une photo qui mènera très vite le jeune inspecteur à une scène de crime tout aussi insoutenable qu'incompréhensible!



Petite bulle de nostalgie dans cette enquête où les policiers travaillent sans ordinateurs, sans internet, sans analyses ADN et même sans GSM. Juste un bon vieux calepin, le Minitel, les cabines téléphoniques et les archives papier!

A découvrir pour les amateurs du genre.

Charlène

- **CÔTÉ JEU**

Kingdomino

Kingdomino est un jeu créé par Bruno Cathala et illustré par Cyril Bouquet, pour 2 à 4 joueurs à partir de 8 ans, basé sur le concept des dominos et d'une durée d'environ 15 mn.

Le jeu en bref

Vous incarnez un seigneur qui décide d'étendre son influence autour de son château. A chaque tour, vous choisissez entre les 4 tuiles disponibles afin d'agrandir votre royaume, mais avec la contrainte de rester dans un carré de 5x5. Et comme toutes les tuiles ne se valent pas, à vous de les connecter au mieux afin d'obtenir un maximum de point de prestige!

On aime



Cette boîte colorée cache un jeu malin, rythmé, très accessible et plus stratégique que prévu! Les différentes variantes proposées permettent de s'adapter à tous les publics. On vous prévient : la première partie en appelle une deuxième, puis une revanche, et vous risquez fort d'enchaîner les parties!

Anne



Infirmières indépendantes à domicile

L'expertise de l'hôpital à la maison

Jadot-Gonthier Mélanie

0476 51 69 77

tous soins, toutes mutuelles
7J/7



**Electronique Automobile
Mécanique
Carrosserie Agréée**



OCCASIONS :

VW CADDY UTIL - DIESEL 03/2017 Dies. 106.000 km

Tél 061/58 81 89

garagemarchal@hotmail.be

Rue des Eschamps 12

5575 VENCIMONT



**WALMAT
BEAURAING**

VOS MATÉRIAUX, LE SERVICE EN PLUS

CONSTRUCTION - RÉNOVATION - AMÉNAGEMENT



Particuliers et professionnels

profitez des conseils et de l'expertise de notre équipe!

GROS - OEVRES | TOITURES | CARRELAGES INT/EXT | PARQUETS |
SALLE DE BAINS | ROBINETTERIE | BRICO | ...

RUE DU PARC COMMUNAL 8
BEAURAING

082/71.40.60

À proximité du Castle Sainte Marie

BEAURAING@WALMAT.EU

www.walmart.eu



SPRL GEOFAMENNE

Mesurages, bornages, expertises, états des lieux,
nivellements, implantations, permis d'urbanisation, ...

ROUSSEAU Damien & Jean

Géomètres-Experts GEO 04 / 0028 & 0029

Rue de la Genette, 32
5570 BEAURAING

Rue du Bois d'Uchy, 62
5573 MARTOUZIN

E-mail: geometre@geofamenne.be

Tél 082.712454 GSM 0476.210764

Menuiserie

Cheppe Jean-Michel



Rue de la Briquetterie 16A

5570 Beauraing

Tél. 082 74 41 17

Gsm 0476 24 28 08



Avec le soutien de :
Agence de Beauraing

T +3282610350

beauraing@

bnpparibasfortis.com



**BNP PARIBAS
FORTIS**

La banque d'un monde qui change



ENQUÊTE SÉCURITÉ

Prochainement, la population va être consultée sur son ressenti au niveau de la sécurité, par le biais d'une vaste enquête appelée « Le Moniteur de Sécurité ».

A travers ce questionnaire, vous serez interrogé sur votre sentiment d'insécurité, vos différends de voisinage, vos éventuelles victimisations ; ainsi que sur la qualité de l'action policière.

La Police est à l'initiative de ce sondage, en collaboration avec le SPF Intérieur et les autorités locales.

Les données qui seront recueillies permettront l'élaboration de la politique de sécurité de votre commune, de votre village.

Aussi, nous invitons donc tous les citoyens qui recevront ce questionnaire à prendre le temps nécessaire pour répondre aux diverses questions de l'enquête.

Votre participation est donc primordiale!

Vos réponses seront traitées dans le respect des règles de confidentialité.

Concrètement, les questionnaires relatifs au Moniteur de Sécurité vous seront envoyés à partir de la mi-septembre.

Les personnes sélectionnées via un échantillon statistique aléatoire recevront le sondage par la poste. **Les résultats sont attendus durant le premier semestre 2022.**

D'avance, nous vous remercions pour votre participation!

Nous profitons de l'occasion pour rappeler les horaires de permanences organisées au sein du poste de Beauraing : mardi et vendredi de 8 h à 17 h.

En dehors ? prendre rendez-vous au 061 242 400

ÉTAT CIVIL : DÉCÈS

PÉRIODE DU 26-05-2021 AU 31-08-2021

Personnes domiciliées à Beauraing et décédées hors Beauraing

• Pley	Benoît	Beauraing
• Parent	Richard	Fellenne
• Campinne	Marie-Thérèse	Winenne
• Marchal	Maria	Dion
• Baijot	Agnès	Pondrôme
• Lardot	Guy	Focant
• Bigot	Alain	Beauraing
• Libert	Marie	Pondrôme
• Hardenne	Marcel	Winenne
• Brasseur	Calixte	Beauraing
• Monin	Gilberte	Beauraing
• Van Damme	Godelieve	Beauraing
• Dufrane	Chantalles	Winenne
• Thomas	Thérèse	Pondrôme
• Demlenne	François	Beauraing

Personnes décédées sur le territoire

• Clément Claudine, 70 ans,	Winenne
• Gilles Nelly, 89 ans,	Pondrôme
• Bourtembourg Christiane, 93 ans,	Pondrôme
• Sebaste Julia, 98 ans,	Baronville
• Brasseur Marie, 85 ans,	Beauraing,
• Eriche Françoise, 71 ans,	Beauraing
• Henry Julie, 80 ans,	Focant
• Léonard Juliette, 92 ans,	Pondrôme
• Stévenin Louise, 94 ans,	Wellin
• Serafini Patrice, 61 ans,	Beauraing
• Vassart Jacqueline, 72 ans,	Winenne
• Prève Daniel, 72 ans,	Beauraing
• Theizen Marie, 85 ans,	Pondrôme
• Denayer Robert, 75 ans,	Wancennes
• Bourtembourg Joseph, 89 ans,	Javingue
• Ghion Anne, 93 ans,	Pondrôme
• Baquet Stéphanie, 79 ans,	Pondrôme
• Serville Angélique, 61 ans,	Pondrôme,
• Charlier Raymond, 86 ans,	Dion
• Lelarge Gérard, 73 ans,	Honnay
• Delahaut Madeleine, 77 ans,	Honnay



**CHARLIER
XAVIER**
KINÉSITHÉRAPEUTE
OSTÉOPATHE D.O.
ACUPUNCTEUR

SPRL PIERARD A.M.

📍 Rue de la Genette, 74
B-5570 Beauraing
☎️ +32 (0)479 31 52 21
🌐 www.osteo-beauraing.be



Infirmières indépendantes

Soins à domicile 7j/7
Agréées toutes mutuelles
Pierard A.M. 0476/98 50 82
Ridelle Nathalie 0475/80 60 74
Damilot Sophie 0476/54 03 75
Degaudinne Amélie 0474/36 77 53

**Rue de la Genette 72
5570 Beauraing
082/71 22 66**



Route de Rochefort, 150 - 082/71.36.97
info@delhaize5570.be

Ouverture : Lundi au samedi : 8h00 - 19h00
Dimanche & jours fériés : 8h30 - 12h30



MORANT
opticiens

Votre spécialiste
en monture créateur

RUE DE ROCHEFORT 6
BEAURAING

Funérarium *Funérarium* ROGER - VAN ROYEN

PERMANENCE
24/24h



Rue de Martouzin
BEAURAING

Organisation de funérailles
Caveaux - Monuments
Réception après funérailles
Vaste parking
Assurances Obsèques



Rue Gilbert-Lepropre
RIENNE (GEDINNE)

082/71 11 88 • 0473/87 87 50 • Funérailles F. Hebette

GROUPE MS MOTOR

DEPUIS 40 ANS

À VOS CÔTÉS!



VÉHICULE DE
REEMPLACEMENT
GRATUIT!

ASSISTANCE
DÉPANNAGE À VIE!

DES OFFRES SUR PLUS
DE 500 VOITURES
DE STOCK!

NAMUR

CINEY

MARCHE-EN-FAMENNE

BASTOGNE

LIBRAMONT

ARLON

GROUPE
MS MOTOR
www.msmotor.be

adopt
a car



Rejoignez-nous !



PROMO BAT

Entreprise générale de construction

« Votre avenir est à construire »

- Construction clé sur porte
- Développement de projets personnels
- Rénovation • Transformation

N'hésitez pas à nous contacter pour rejoindre l'équipe !

- Rue Lieutenant Tholomé 6
- 5570 Baronville
- 0499 54 68 02
- info@promo-bat.be
- www.promo-bat.be



Made in local



CENTRE ESSO ARDENNES-CONDROZ



*Une chaleur
d'avance!*



Ets Warin s.a.

LE DISTRIBUTEUR OFFICIEL
ESSO DANS VOTRE REGION

Beauraing 082/71.33.66

Graide 061/51.10.26

Hastière 082/64.44.44